

Tagen im ACHAT Premium City-Wiesbaden

MODERNER HOTELKOMFORT

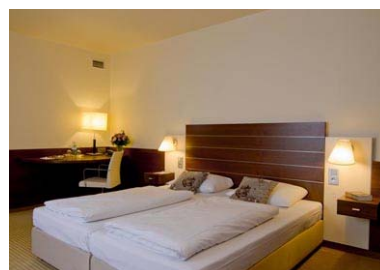
Mit seiner modernen und eleganten Inneneinrichtung bezaubert das First Class ACHAT Premium City-Wiesbaden. 149 Designzimmer, eine moderne Lounge und eine großzügige Hotelloobby mit Kamin laden zum Verweilen ein. Zudem verfügt das Hotel über eine Sauna sowie einen Relaxraum. Parkmöglichkeiten befinden sich im benachbarten öffentlichen Parkhaus mit direktem Zugang zum Hotel.



LAGE UND ENTFERNUNG

Das Designhotel liegt direkt an der Fußgängerzone im Zentrum Wiesbadens.

Zentrum Wiesbaden:	0 km	Bahnhof:	2 km
Messe Wiesbaden:	0,8 km	Autobahn:	5 km
Messe Frankfurt:	30 km	Flughafen Frankfurt:	25 km



TAGUNGRÄUME

Das Hotel bietet Ihnen 4 klimatisierte Tagungsräume für bis zu 60 Personen. Alle Räume verfügen über moderne Tagungstechnik sowie WLAN. Einige Räume sind außerdem miteinander kombinierbar. Tagungspauschalen sind ab 44,00 € pro Person buchbar.



GRUNDRISSSE UND KAPAZITÄTEN



Raum	Fläche m²	Länge Breite Höhe	Bestuhlungskapazität in Personen				
			Parlament	U-Form	Konzert	Block	Stuhlkreis
01 Etlville	15	3,4 m x 5,0 m x 2,6 m	6	6	10	6	8
02 Biebrich	15	3,4 m x 5,0 m x 2,6 m	6	6	10	6	8
03 Neroberg	40	8,0 m x 5,0 m x 2,6 m	15	14	35	16	16
04 Rheingau	75	15,0 m x 5,0 m x 2,6 m	35	25	60	-	-
Etlville+Biebrich	30	3,4 m x 10,0 m x 2,6 m	12	10	20	10	15